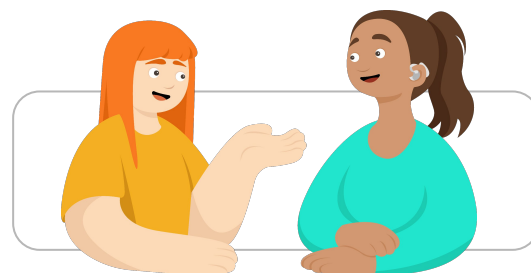


PROGRAMME DE FORMATION.

MATIN : 3h30



1 | LANCEMENT DE LA FORMATION (45 MIN)

- **Réaliser un état des lieux de ce qui est mis en place aujourd'hui dans l'entreprise**
 - > Vérifier l'existence d'une politique sur le handicap, de process.
 - > Prendre de la hauteur par rapport à ce qui est déjà mis en place et ce qui manque vis à vis de ce type de handicap.
- **Discussion sur les préjugés liés au handicap auditif**
 - > Débat pour lancer le sujet de la formation.

2 | APPORT THÉORIQUE SUR L'AUDITION (1H)

- **Quiz pour tester les connaissances des participants**
 - > Questions centrées sur l'audition et son fonctionnement.
 - > Vérifier le niveau de connaissance du groupe.
- **Explication du fonctionnement de l'oreille et des pathologies liées**
 - > Anatomie et physiologie de l'oreille.
 - > Les différentes pathologies et leurs impacts.
- **Présentation du parcours de soin auditif et des démarches d'appareillage.**
 - > Mise en avant du parcours de soin et du rôle de chaque professionnel.
 - > Présentation des démarches d'appareillage.
 - > Les bonnes pratiques pour surveiller son audition et en prendre soin.

Objectifs opérationnels :

- > Identifier les signes d'une baisse d'audition.
- > Maîtriser le parcours de soin lié à la baisse d'audition.
- > Connaître le fonctionnement de l'oreille.
- > Connaître les situations à risque pour les personnes malentendantes.

3 | INTRODUCTION À LA CULTURE SOURDE (1H)

Présentation de l'histoire du handicap auditif : préjugés, historique

- > Découverte de la particularité du handicap invisible.
- > L'évolution des préjugés sur le handicap auditif.
- > Une bonne utilisation des termes.

Objectifs opérationnels :

- > Être attentif aux préjugés.
- > Savoir utiliser les différents termes employés.
- > Connaître les particularités du handicap auditif.

COLLABORER AVEC UN COLLÈGUE MALENTENDANT.

4 | DÉPISTAGE AUDITIF ET SENSIBILISATION À LA DÉFICIENCE AUDITIVE (45MIN)

- > Simulation de baisse d'audition.
 - > Vérification de l'audition des apprenants : test tonal et test vocal.
- Matériel à disposition : tablette, casque.

Objectifs opérationnels :

- > Faire preuve d'empathie et d'écoute active.

(Pause)

APRÈS-MIDI : 3h30

5 | LA BONNE POSTURE AVEC UN MALENTENDANT (1H30)

- **Travail de groupe sur l'inclusion d'un collègue malentendant (30 min)**
 - > Réflexion en petit groupe sur comment inclure des collègues malentendants dans l'entreprise.
 - > Définition des bonnes pratiques pour communiquer avec un malentendant.
- **Mise en commun et explication (1h)**
 - > Présentation des moyens pour lutter contre les préjugés.
 - > Explication de la bonne posture et des bonnes pratiques pour communiquer avec un malentendant.
 - > Focus sur le monde professionnel : quelles méthodes utiliser au travail ?
 - > Le handicap en entreprise : la RQTH

Objectifs opérationnels :

- > Définir les bonnes pratiques de communication.
- > Expliquer les moyens nécessaires pour une inclusion du handicap auditif réussie.
- > Identifier les principales technologies d'aide auditive et leur utilisation en milieu professionnel.

6 | APPLICATION À L'ENTREPRISE (1H30)

Travail de groupe : création d'un process à chaque étape de la vie professionnelle du collaborateur malentendant (à son arrivée, au moment de collaborer, en teambuilding ou temps de pause).

Objectifs opérationnels :

- > Créer un environnement de travail inclusif et respectueux de la diversité auditive.
- > Faire preuve d'adaptabilité dans les interactions avec les personnes malentendantes.

I RÉVISIONS (15 min)

I ÉVALUATION (30 min)