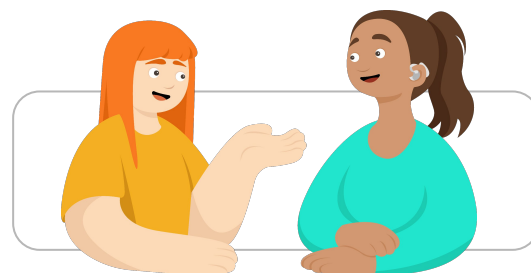


## PROGRAMME DE FORMATION.

**MATIN : 3h30**



### 1 | LANCEMENT DE LA FORMATION (45 MIN)

- **Réaliser un état des lieux de ce qui est mis en place aujourd'hui dans l'entreprise**
  - > Vérifier l'existence d'une politique sur le handicap, de process.
  - > Prendre de la hauteur par rapport à ce qui est déjà mis en place et ce qui manque vis à vis de ce type de handicap.
- **Discussion sur les préjugés liés au handicap auditif**
  - > Débat pour lancer le sujet de la formation.

### 2 | APPORT THÉORIQUE SUR L'AUDITION (1H)

- **Quiz pour tester les connaissances des participants**
  - > Questions centrées sur l'audition et son fonctionnement.
  - > Vérifier le niveau de connaissance du groupe.
- **Explication du fonctionnement de l'oreille et des pathologies liées**
  - > Anatomie et physiologie de l'oreille.
  - > Les différentes pathologies et leurs impacts.
- **Présentation du parcours de soin auditif et des démarches d'appareillage.**
  - > Mise en avant du parcours de soin et du rôle de chaque professionnel.
  - > Présentation des démarches d'appareillage.
  - > Les bonnes pratiques pour surveiller son audition et en prendre soin.

#### Objectifs :

- Maîtriser les démarches de santé à suivre en cas de baisse d'audition.
- Avoir une meilleure connaissance du handicap auditif et de son impact direct sur l'audition.

### 3 | INTRODUCTION À LA CULTURE SOURDE (1H)

#### **Présentation de l'histoire du handicap auditif : préjugés, historique**

- > Découverte de la particularité du handicap invisible.
- > L'évolution des préjugés sur le handicap auditif.
- > Une bonne utilisation des termes.

#### Objectifs :

- Identifier les stéréotypes portés sur ce type de handicap.
- Comprendre les éléments de langage liés au handicap auditif.

## 4 | DÉPISTAGE AUDITIF ET SENSIBILISATION À LA DÉFICIENCE AUDITIVE (45MIN)

- > Simulation de baisse d'audition.
  - > Vérification de l'audition des apprenants : test tonal et test vocal.
- Matériel à disposition : tablette, casque.

### Objectifs :

- Vérifier son audition.
- Se mettre dans la peau d'une personne malentendante.

(Pause)

## APRÈS-MIDI : 3h30

---

## 5 | LA BONNE POSTURE AVEC UN MALENTENDANT (1H30)

- **Travail de groupe sur l'inclusion d'un collègue malentendant (30 min)**
  - > Réflexion en petit groupe sur comment inclure des collègues malentendants dans l'entreprise.
  - > Définition des bonnes pratiques pour communiquer avec un malentendant.
- **Mise en commun et explication (1h)**
  - > Présentation des moyens pour lutter contre les préjugés.
  - > Explication de la bonne posture et des bonnes pratiques pour communiquer avec un malentendant.
  - > Focus sur le monde professionnel : quelles méthodes utiliser au travail ?
  - > Le handicap en entreprise : la RQTH

### Objectifs :

- Avoir la bonne posture pour échanger avec une personne malentendante.
- Faciliter la communication en interne.

## 6 | APPLICATION À L'ENTREPRISE (1H30)

Travail de groupe : création d'un process à chaque étape de la vie professionnelle du collaborateur malentendant (à son arrivée, au moment de collaborer, en teambuilding ou temps de pause).

### Objectifs :

- Finir la formation avec des outils concrets pour favoriser l'inclusion en entreprise des collègues malentendants.
- Faciliter la collaboration avec une personne porteuse d'un handicap auditif.

## I RÉVISIONS (15 min)

## I ÉVALUATION (30 min)

## FORMATEURS.

- Chloé CARRERE : Référente en santé auditive en entreprise et **Responsable pédagogique**
- Paul BRUGALE : Référent en santé auditive en entreprise et **Référent handicap**
- Maxime BALCON : Audioprothésiste
- Ryan RUDÉRIC : Ingénieur santé
- Chloé PETIT : Cheffe de projet Sciences et Recherche